

13 - 14 MAGGIO 2022

ETUGI

EDUCATIONAL TRAINING
IN ULTRASOUND
AND GUIDED INJECTION

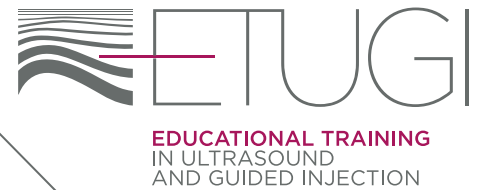
**CORSO DI
TERAPIA INFILTRATIVA
INTRA ARTICOLARE
CON GUIDA ECOGRAFICA
IN MEDICINA DELLO SPORT
FOLIGNO / PALAZZO CANDIOTTI**

PROGRAMMA

Presidenti del Corso:
Silvana Giannini Roma
Giovanni Boni Foligno

Moderatori:
Silvana Giannini Roma
Giovanni Boni Foligno
Gaetano Iachelli Ragusa

CORSO DI TERAPIA INFILTRATIVA INTRA ARTICOLARE CON GUIDA ECOGRAFICA IN MEDICINA DELLO SPORT



RAZIONALE

L'ecografia muscolo scheletrica è una metodica che permette di valutare l'apparato muscolo scheletrico, tutte le articolazioni; particolarmente utile è il suo utilizzo nella valutazione del tessuto sottocutaneo.

La metodica risulta indispensabile per il medico dello sport e per tutti i medici specialisti che gestiscono la lesione muscolo tendinea ed osteoarticolare di origine traumatica e reumatologica; tramite l'ecografia si riesce a valutare l'entità del danno muscolo tendineo ed articolare.

Inoltre si riesce a controllare nel tempo l'evoluzione della lesione dell'apparato muscolo scheletrico in modo da pianificare i tempi di guarigione ed il ritorno alla competizione atletico sportiva così da evitare complicazioni come calcificazioni ed esiti cicatriziali.

Il corso è basato su un format originale il reclutamento dei discenti in sessioni pratiche frontali durante le quali il partecipante potrà eseguire, guidato da un tutor, la tecnica dell'ecografia muscolo tendinea e successivamente quella della terapia infiltrativa con guida ecografica di distretti anatomici del corpo umano: spalla, gomito, anca, ginocchio e caviglia.

Successivamente i partecipanti impareranno la corretta esecuzione della terapia infiltrativa eco-guidata su distretti anatomici del corpo umano: spalla, gomito, anca, ginocchio, caviglia e l'infiltrazione dei plessi nervosi principalmente coinvolti nella gestualità delle diverse discipline sportive.

Il corso è ideato e organizzato dalla Prof.ssa Silvana Giannini radiologo, responsabile del Servizio di Radiologia della Casa di Cura Villa Stuart Sport Clinic e Centro FIFA - Roma, docente di Diagnostica per Immagini all'Università degli Studi di Roma "Foro Italico" - Roma e dal Dott. Giovanni Boni, Medico dello Sport.

CORSO DI TERAPIA INFILTRATIVA INTRA ARTICOLARE CON GUIDA ECOGRAFICA IN MEDICINA DELLO SPORT



PROGRAMMA

VENERDÌ, 13 MAGGIO 2022

8.00 Registrazione, accoglienza, formazione gruppi

8.30 Introduzione corso:
Giovanni Boni, Silvana Giannini

9.00 - 9.30 **Tecnica ecografia della spalla**
Sonoanatomia della spalla: parte anteriore

SPEAKER Giovanni Boni
CO-SPEAKER Silvana Giannini

9.30 - 10.00 Prove pratiche su modelli

10.00 - 10.30 **Sonoanatomia della spalla: parte posteriore**

SPEAKER Silvana Giannini
CO-SPEAKER Giovanni Boni

10.30 - 11.00 Prove pratiche su modelli

11.00 - 11.30 **Coffee break**

11.30 - 11.50 **Punti di infiltrazione nella spalla e tecnica infiltrativa:
parte anteriore**

SPEAKER Giovanni Boni
CO-SPEAKER Silvana Giannini

11.50 - 12.20 Prove pratiche su modelli e dispositivi

CORSO DI TERAPIA INFILTRATIVA INTRA ARTICOLARE CON GUIDA ECOGRAFICA IN MEDICINA DELLO SPORT



12.20 - 12.40

**Punti di infiltrazione nella spalla e tecnica infiltrativa:
parte posteriore**

SPEAKER Giovanni Boni
CO-SPEAKER Gaetano Iachelli

12.40 - 13.10

Prove pratiche su modelli e dispositivi

13.10 - 14.10

Mini lunch

14.10 - 14.30

**Importanti distretti muscolari limitrofi alla spalla
e trattamento infiltrativo:
m.pettorale -regione sterno condrale -n.intercostali**

SPEAKER Silvana Giannini
CO-SPEAKER Giovanni Boni

14.30 - 15.00

Prove pratiche su modelli e dispositivi

15.00 - 15.20

Sonoanatomia del gomito: parte posteriore

SPEAKER Silvana Giannini
CO-SPEAKER Giovanni Boni

15.20 - 15.50

Prove pratiche su modelli

15.50 - 16.00

Sonoanatomia del gomito: parte anteriore

SPEAKER Giovanni Boni
CO-SPEAKER Gaetano Iachelli

16.00 - 16.30

Prove pratiche su modelli

CORSO DI TERAPIA INFILTRATIVA INTRA ARTICOLARE CON GUIDA ECOGRAFICA IN MEDICINA DELLO SPORT



16.30 - 17.00

Punti di infiltrazione e tecnica infiltrativa del gomito

SPEAKER Giovanni Boni
CO-SPEAKER Silvana Giannini

17.00 - 17.30

Prove pratiche su modelli e dispositivi

17.30 - 17.45

Coffee break

17.45 - 18.00

Parete addominale e dintorni

SPEAKER Giovanni Boni
CO-SPEAKER Gaetano Iachelli

18.15 - 18.30

Prove pratiche su modelli

18.30 - 18.45

Sonoanatomia dell'anca e dintorni

SPEAKER Giovanni Boni
CO-SPEAKER Silvana Giannini

18.45 - 19.15

Prove pratiche su modelli

19.15 - 19.30

Punti di infiltrazione e tecnica infiltrativa dell'anca

SPEAKER Gaetano Iachelli
CO-SPEAKER Giovanni Boni

19.30 - 20.00

Prove pratiche su modelli e dispositivi

CORSO DI TERAPIA INFILTRATIVA INTRA ARTICOLARE CON GUIDA ECOGRAFICA IN MEDICINA DELLO SPORT



SABATO, 14 MAGGIO 2022

8.00 - 8.15

Sonoanatomia del muscolo piriforme e del quadrato femorale

SPEAKER Silvana Giannini
CO-SPEAKER Giovanni Boni

8.15 - 8.30

Prove pratiche su modelli

8.30 - 8.45

Punti e tecnica infiltrativa del piriforme e del quadrato femorale

SPEAKER Silvana Giannini
CO-SPEAKER Giovanni Boni

8.45 - 9.15

Prove pratiche su modelli e dispositivi

9.15 - 9.40

**Sonoanatomia della regione posteriore della coscia - nervo ischiatico - nervo tibiale
Tecnica infiltrativa**

SPEAKER Gaetano Iachelli
CO-SPEAKER Giovanni Boni

9.40 - 10.10

Prove pratiche su modelli e dispositivi

10.10 - 10.30

**Sonoanatomia della regione adduttoria ed anteriore della coscia
Tecnica infiltrativa**

SPEAKER Giovanni Boni
CO-SPEAKER Silvana Giannini

10.30 - 11.00

Prove pratiche su modelli e dispositivi

CORSO DI TERAPIA INFILTRATIVA INTRA ARTICOLARE CON GUIDA ECOGRAFICA IN MEDICINA DELLO SPORT



11.00 - 11.20	Coffee break
11.20 - 11.40	Sonoanatomia del ginocchio SPEAKER Silvana Giannini CO-SPEAKER Giovanni Boni
11.40 - 12.00	Prove pratiche su modelli
12.00 - 12.10	Punti di infiltrazione del ginocchio SPEAKER Giovanni Boni CO-SPEAKER Gaetano Iachelli
12.10 - 12.30	Prove pratiche su modelli
12.30 - 13.00	Sonoanatomia del tricipite surale e della caviglia SPEAKER Silvana Giannini CO-SPEAKER Giovanni Boni
13.00 - 13.20	Prove pratiche su modelli
13.20 - 13.30	Punti di infiltrazione della caviglia SPEAKER Giovanni Boni CO-SPEAKER Silvana Giannini
13.30 - 13.50	Prove pratiche su modelli e dispositivi
13.50 - 14.00	CME – Chiusura dei lavori

INFORMAZIONI

SEDE DEL CORSO

Palazzo Candiotti
Via Federico Frezzi, 2/4, 06034 - Foligno (PG)

EDUCAZIONE CONTINUA IN MEDICINA

Crediti ECM assegnati n.17.2
L'Evento n.3599-348348 è stato accreditato per le seguenti figure professionali:
MEDICO-CHIRURGO

Per conseguire i crediti ECM è necessario:

- Garantire la propria presenza in sala per il 90% della durata dei lavori
- Aver risposto correttamente al 75% dei quesiti del questionario di apprendimento
- Aver consegnato il dossier ECM compilato in ogni sua parte

QUOTA DI ISCRIZIONE

La quota di iscrizione comprende:

Partecipazione alle sessioni scientifiche, n.3 coffee break, n.1 mini lunch, Dossier ECM, Attestato di partecipazione

COME ISCRIVERSI

Per iscriversi ed ottenere i crediti ECM occorre compilare il form online disponibile sul sito www.viva-voce.it entro il 30 aprile 2022 unitamente al pagamento. Non saranno ritenute valide le iscrizioni pervenute senza il relativo pagamento.

DISCIPLINE DI RIFERIMENTO PER LA PROFESSIONE DI MEDICO-CHIRURGO

Medicina dello Sport, Radioterapia, Anestesia e Rianimazione, Neurologia, Neurochirurgia, Medicina Fisica e Riabilitazione, Ortopedia e Traumatologia, Reumatologia, Medicina Generale, Medicina Interna, Chirurgia generale, Chirurgia plastica e ricostruttiva

QUOTA ISCRIZIONE

partecipante € 600,00 (iva esclusa)
specializzandi € 400,00 (iva esclusa)
deadline 30 aprile 2022

Dopo questa data sarà possibile effettuare l'iscrizione on site il giorno di inizio del corso o previo contatto telefonico alla segreteria organizzativa al numero 347 5801 562 con una quota di iscrizione per partecipante € 700,00 (iva esclusa) e per specializzandi € 450,00 (iva esclusa)

MODALITÀ DI PAGAMENTO

Il pagamento della quota di iscrizione e della prenotazione alberghiera potrà essere effettuato tramite:

- BONIFICO BANCARIO intestato a Vivavoce Srl c/o Crediumbria - Agenzia di Orvieto
IBAN IT 55 V 07075 25701 000000 900 082
Causale: Rif. Corso Medicina dello Sport
- CARTA DI CREDITO (VISA EUROCARD MASTERCARD)

COME RAGGIUNGERE LA SEDE DEL CORSO

IN AUTO

Con il navigatore satellitare è necessario impostare come destinazione l'indirizzo del parcheggio Plateatico grande, Largo Falcone e Borsellino Foligno o in alternativa Plateatico piccolo, Via Fratelli Bandiera Foligno, oppure Parcheggio Centro storico Le Conce in via Franco Ciri Foligno

IN TRENO

stazione di Foligno, Piazzale Unità d'Italia

